



Commission Eco-responsabilité et cadre de vie n°2

5 février 2010 à Argelès-Gazost

Charte du Parc national des Pyrénées



Bilan des fiches

Sur les 19 fiches retournées :

Thèmes (par ordre alphabétique)	Nombre de fois où le thème est proposé	Nombre d'objectifs proposés
Bâtiment	6	14
Déchet	5	12
Eau	5	13
Énergie	9	22
Gouvernance, formation, sensibilisation	3	8
Structure publique exemplaire	12	30
Transport	8	20
urbanisme	9	24
total	57	143

143 objectifs ont été proposés

Les 8 thèmes du Grenelle présentés lors de la première réunion ont tous été proposés

Tous les thèmes semblent pertinents et des propositions d'actions sont faites

Aucun thème nouveau n'a été proposé

Bilan des fiches

2 groupes de thèmes se distinguent :

Thèmes les plus cités	Thèmes les moins cités
structure publique exemplaire (12 fois)	déchets (5 fois)
urbanisme (9 fois)	eau (5 fois)
énergie (9 fois)	gouvernance (3 fois)
transport (8 fois)	
bâtiment (6 fois).	

3 thèmes sont très liés (structure publique exemplaire, énergie, bâtiment)

Même si le thème bâtiment n'est directement cité que 6 fois, il réapparaît très souvent dans les thèmes « énergie » et « structure publique exemplaire »

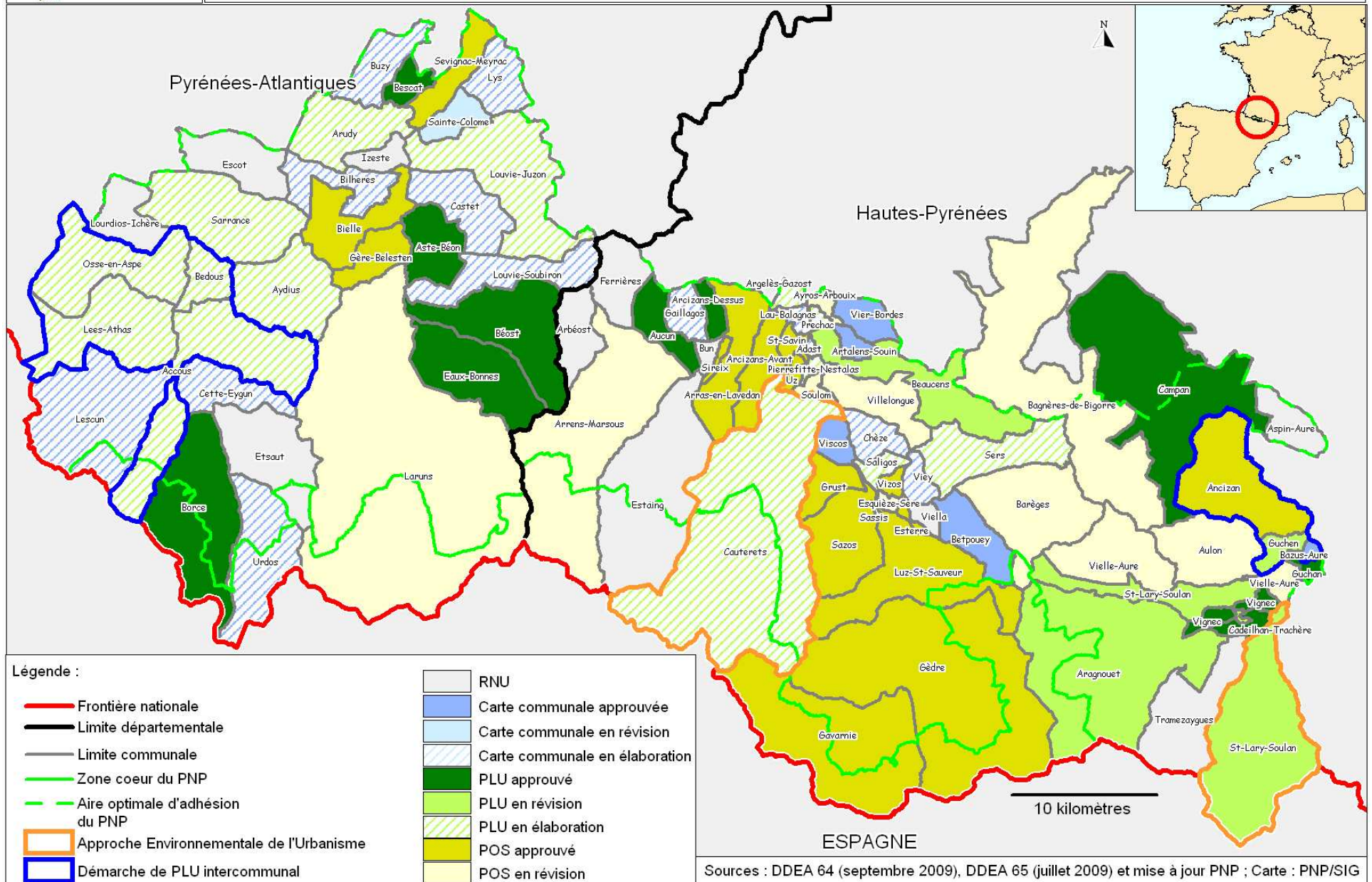
Les thèmes « urbanisme » et « transport » ressortent fortement

Les thèmes « déchets » et « eau » sont moins cités mais par lorsqu'ils le sont, ils apparaissent en priorité

Enfin le thème « gouvernance » est très peu cités mais cible systématiquement l'information et la sensibilisation

Urbanisme

objectif	mesures
améliorer la planification territoriale	améliorer la couverture du territoire par les PLU
	favoriser les démarches intercommunales
	aider les communes à bâtir leurs documents d'urbanisme dans une démarche environnementale et de développement durable pour mieux prendre en compte le patrimoine, l'agriculture, le paysage et les services publics



Exemplarité

objectif	mesure
favoriser une meilleure gestion environnementale des collectivités	mettre en place des agendas 21
	analyse des bilans matières (modes de consommation)
	inclure systématiquement des clauses "développement durable" dans tous les marchés passés par la définition d'une politique d'achat
réaliser des projets exemplaires	l'établissement parc national exemplaire
	notion de communes exemplaires sur le plan environnemental (gestion, achat, sensibilisation des habitants)
	création d'éco quartiers
	réaliser des bâtiments exemplaires (HQE, BBC, Bioclimatique, Eco construction)
	un ou plusieurs villages autonomes sur le plan énergétique d'ici 2020
	essai de transport à énergie renouvelable
	réaliser des réseaux de chaleur bois énergie

Circuits courts

objectif	mesures
Rapprocher la production de la consommation (mettre en place des circuits courts)	développer le bio, le local et les produits de saison dans la restauration collective (notamment dans les cantines scolaires)
	soutenir le développement de filières courtes (agricole, artisanat, bois)

Énergie

objectif	mesures
<p>améliorer l'efficacité énergétique du territoire par :</p> <ul style="list-style-type: none">-la réduction de la consommation d'énergie- la diversification du bouquet énergétique avec des énergies renouvelables (alimentation des sites isolés, réseau de chaleur, photovoltaïque connecté, biomasse, micro centrales)	<p>réaliser une étude prospective sur les modèles énergétiques adaptés aux zones de montagne</p>
	<p>réaliser un bilan énergétique global (mise en place d'indicateurs de production et de consommation d'énergie)</p>
	<p>développer un plan territorial de production des énergies renouvelables</p>
	<p>faire un plan climat territorial</p>
	<p>mettre en place un plan d'amélioration des consommations énergétiques</p>
	<p>développer des outils d'incitation financière (renforcer le dispositif des certificats d'économie d'énergie ; créer un fond de soutien au développement de la chaleur d'origine renouvelable)</p>

Transports

objectif	mesures
proposer des transports plus collectifs et plus propres	mettre en place une réflexion mobilité/accessibilité des territoires de montagne pour une prospective de moyens répondant aux enjeux du grenelle
	initier des plans de déplacements sans la voiture (pédibus, transport en commun, vélo)
	développer des modes alternatifs à la voiture pour organiser les déplacements en fond de vallée et promouvoir le transport collectif
	développer de la mobilité douce pour les touristes

Eau

objectif	mesures
protéger, économiser et améliorer la ressource en eau	réaliser un schémas des hauts bassins versants
	limiter le recours à l'enneigement artificiel
	réaliser un bilan des stations d'épuration et poursuivre la mise aux normes de l'assainissement collectif et individuel
	tendre vers un arrêt des traitements phytosanitaires sur les voiries et les espaces publics en proposant des alternatives réalisables
	économiser l'eau (mise en place de compteurs individuels d'eau ; détection des fuites sur le réseau de distribution ; récupération et réutilisation des eaux pluviales et usées)

Déchets

objectif	mesures
améliorer la gestion des déchets en favorisant leur réduction, un meilleur tri, collecte et recyclage	limiter les déchets en aval (diminution des ordures ménagères de 10% en 2012 par le tri et le compostage) et sensibiliser les publics (particuliers, industriels et restauration)
	mieux organiser la collecte (petite déchetterie, transfert ordures ménagères vers tri sélectif de 30% en 2012) et améliorer la qualité du tri sélectif (taux de rejet inférieur à 8%)
	améliorer la gestion des déchets en sites touristiques

Informations

objectif	mesures
sensibiliser et former au développement durable	améliorer les formations au développement durable pour les professionnels, les techniciens et les élus
	mettre en place un forum Internet d'échanges d'idées et d'expériences sur le développement durable
	informer, sensibiliser et éduquer la population, les touristes et les scolaires sur le développement durable

Cadre de vie - Patrimoine

Objectif	mesures
Poursuivre l'amélioration du cadre de vie	Poursuivre la réalisation de plans de référence pour un accompagnement des élus et des habitants permettant leur mise en œuvre
	Poursuivre le soutien à l'embellissement urbain et paysager des villages en veillant à la cohérence de l'aménagement des espaces publics
	Poursuivre la mise en valeur du petit patrimoine bâti
	Réaliser d'une charte paysagère départementale (CAUE) avec déclinaison plus fine pour les vallées du PNP
	Rechercher une valorisation équilibrée des zones intermédiaires en déprise en soutenant le maintien et l'installation d'agriculteurs sur les territoires
	Encourager les particuliers dans le respect du paysage local (plantation d'essences locales dans la réalisation des haies ; sensibiliser et développer des outils pratiques ; prêt de matériels spécifiques)

Cadre de vie - Services

Objectif	mesures
faciliter la vie quotidienne en montagne	maintenir les services publics collectifs
	améliorer les services à la personne
	développer une offre culturelle de qualité